



# AP Italian

**Tema: Vita contemporanea.**

*Gli studenti stranieri in Italia sugli insegnanti e la scuola italiani*

## Scuola, pagelle di studenti stranieri: "Prof in Italia? Ottimi ma non sanno lingue"



SCUOLA

*La ricerca di Intercultura in esclusiva per ilfattoquotidiano.it: "Troppe nozioni, poche attività extrascolastiche e lezioni solo frontali"*

di Alex Corlazzoli | 23 marzo 2015

E' una scuola **tropo nozionistica**, ci sono poche attività extrascolastiche, le lezioni sono **solo frontali** con il professore che parla da solo ma i docenti sono **preparati**, si danno da fare e sono disponibili con i ragazzi nonostante non sappiano le lingue. A dare i voti alla scuola italiana sono gli **studenti stranieri** che grazie a **Intercultura** sono ospiti in **Italia** per un periodo che può variare tra le poche settimane e l'intero anno scolastico. La ricerca condotta **in esclusiva** per *ilfattoquotidiano.it* ha sondato il parere dei ragazzi presenti in Italia in questi mesi: 108 di loro, provenienti dall'America Latina (42%), dai Paesi europei (24%), dall'Asia (27%) e dal Nord America (7%) hanno risposto al questionario dando una fotografia di quanto i giovani stranieri pensino del nostro sistema d'istruzione.

Alla domanda diretta "cosa non ti piace della scuola italiana?", oltre al fatto di dover andare a scuola il **sabato** (57,8%) due elementi balzano all'occhio: la **didattica**, le **lezioni**

**frontali** (38,5%) e la **mancanza di attività** che vanno oltre l'aula (30,3%). Confrontando i sistemi d'istruzione del Paese d'origine con il nostro, esce che la scuola italiana è **più severa e difficile** secondo il 31,2% degli intervistati così come il 45% sottolinea che diversamente dal proprio Paese, nelle nostre aule ci si concentra **solo sui programmi e poco sulla pratica**. La lente d'ingrandimento di Intercultura si è soffermata anche sui docenti: il difetto più evidente dei professori italiani, a detta degli studenti stranieri, è la loro **scarsa conoscenza delle lingue straniere** rilevata dal 35,8% dei partecipanti al questionario. Tutto sommato il giudizio sui nostri professori ci salva: il 29,4% dice che sono pazienti e disponibili; il 25,7% li giudica preparati e il 22,9% pensa che si danno un gran da fare. Non solo: la scuola italiana è promossa nel saper formare gli studenti in un percorso di successo.

(adattato da: Alex Corlazzoli per *Il Fatto Quotidiano*, 23 marzo 2015)

<http://www.ilfattoquotidiano.it/2015/03/23/scuola-pagelle-degli-studenti-stranieri-italia-docenti-preparati-non-sanno-lingue/1528112/>

*In questa unità didattica abbiamo coperto attività sui seguenti argomenti:*

La scuola italiana:

- Il percorso scolastico
- I diversi tipi di indirizzi
- Le maggiori differenze con la scuola americana
- Scuole Pubbliche vs. Private
- Le materie, l'orario
- La preparazione umanistica vs scientifica
- Sbocchi di lavoro
- La fuga dei cervelli

*Discussione di classe:*

Comprensione del testo:

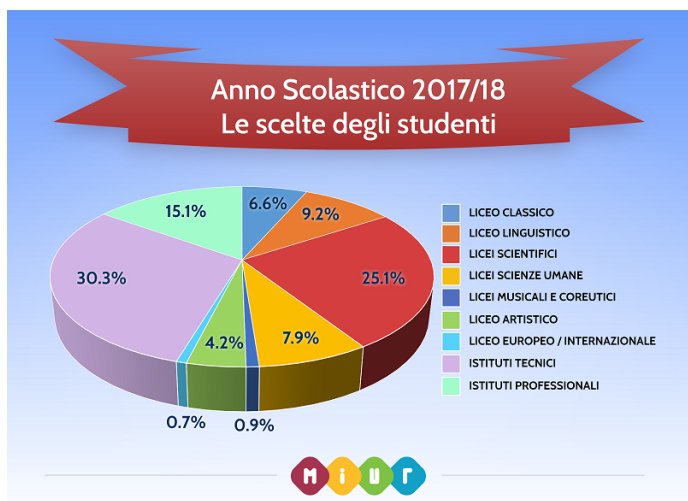
- Secondo te, a cosa si riferisce il titolo "pagelle di studenti"? Di cosa parla l'articolo, in generale?
- Cosa si intende per "lezioni frontali"?
- Chi ha organizzato la ricerca?
- Come mai gli studenti stranieri intervistati si trovano in Italia?
- Che cosa non piace della scuola italiana agli intervistati?
- Qual è il giudizio generale sulla scuola italiana?
- Qual è il giudizio positivo sugli insegnanti italiani? E qual è il loro limite?

*Progetto:*

Da solo o in coppia, prepara una presentazione sul sistema scolastico italiano (in PPS o in Word), includendo informazioni su:

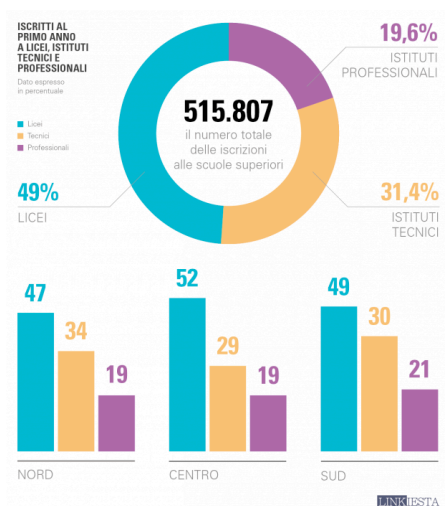
- Indirizzi
- Orari
- Materie
- Sbocchi lavorativi
- Didattica
- Una tua esperienza personale (un amico italiano, una gita a una scuola italiana, ecc.)

Analizziamo i dati (fonte n. 2 del persuasive essay)



Fonte: Ministero dell'Istruzione <http://www.istruzione.it/comunicati/cs170215.html>

Analizza il grafico sulle scelte degli studenti italiani a proposito degli indirizzi scolastici. Che cosa ti colpisce di più? Che considerazioni fai delle scelte degli studenti?



Analizza il grafico sulle scelte degli studenti italiani in relazione alle aree geografiche. Che cosa ti colpisce di più? Che considerazioni fai sul rapporto scuola-area geografica, in base a quello che hai studiato?

### Ascolto 1. (fonte n. 3 del persuasive essay)

Clicca sul link di Fanpage di seguito, minimizza il video e ascolta solo la traccia audio. Poi rispondi alle domande che seguono:

<https://www.youtube.com/watch?v=icforjBPw3U>

1. Secondo te, di cosa si parla in generale, nel servizio?
2. Cosa dicono gli studenti intervistati della scuola a proposito della Repubblica Dominicana, Stati Uniti, Panama e Cina?
3. Qual è la buona notizia sulla scuola italiana a proposito dell'“internazionalizzazione” degli studenti?



### Ascolto 2. (esercizio di ascolto con domande a scelta multipla).

Ora riascolta SOLO l'audio del video e prova a rispondere alle domande che seguono:

1. Il primo studente intervistato è stato:
  - a. in 10 paesi
  - b. in Repubblica Dominicana
  - c. in Spagna
2. La seconda studentessa:
  - a. non ha apprezzato le nuove amicizie
  - b. non ha trovato una buona famiglia
  - c. non ha avuto alcun problema
3. La studentessa importerebbe dagli USA:
  - a. la scelta dei corsi individuali
  - b. il cibo nelle mense
  - c. delle materie nuove da studiare
4. La buona notizia sulla scuola italiana è che:
  - a. gli studenti parlano meglio le lingue
  - b. più studenti studiano in altri paesi
  - c. molti studenti si diplomano all'estero
5. La studentessa che è stata a Panama dice che lì nella scuola:
  - a. si studia per molte ore
  - b. si impara un lavoro
  - c. si fa molto volontariato

Ora guarda l'intero video pubblicato da FANPAGE e verifica le tue risposte con l'insegnante.

**Cultural comparison.** Hai 30 secondi per leggere la domanda che segue; al segnale dell'insegnante, hai 2 minuti per registrare una nota audio in cui rispondi alla domanda:

Quali sono le maggiori differenze tra un giorno scolastico tipico di uno studente italiano e un giorno tipico di uno studente della tua comunità?

